

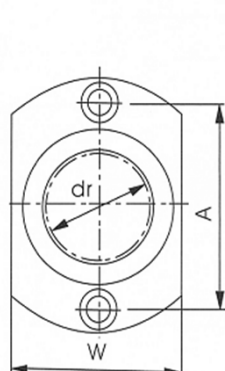
オーバルフランジ付ロング型リニアペアリング(樹脂保持器)

型式表示 HT-20LUU

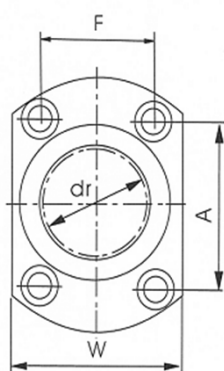
| | |
|-----|-------------|
| HT | オーバルロングフランジ |
| 20 | 内径寸法 |
| U | 片シール |
| UU | 両シール |
| 無記号 | シール無し |
| 表面 | 無電解ニッケルメッキ付 |

構成部品材質

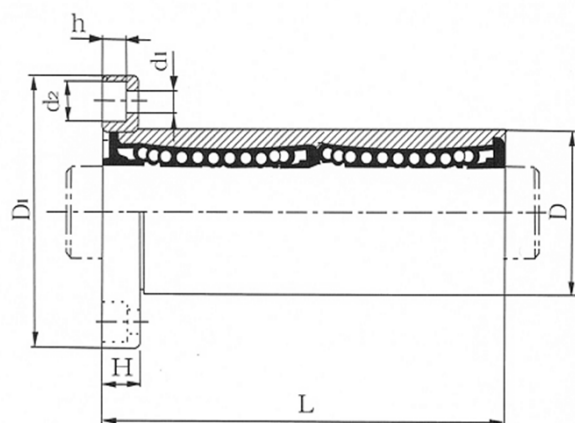
| | |
|-----|--------------|
| 外筒 | SUJ2(高炭素軸受鋼) |
| 保持器 | POM(合成樹脂) |
| 鋼球 | SUJ2(高炭素軸受鋼) |
| シール | ニトリルゴム |
| 止め輪 | バネ鋼 |



HT-13L以下



HT-16L以上



| 型 式 | 玉 列 数 | 主要寸法と許容差 | | | | | | | | | | | | | | 直 角 度 (最大) | 同 軸 度 (最大) | 基本定格荷重 | | 質 量 (g) |
|----------|-------------|----------|-------------|------|-------------|------|------------|------|------|------|------|------|------|------|-------|---------------------|---------------------|--------|-------|---------------|
| | | 内 径 | | 外 径 | | 全 長 | | フランジ | | | | | 取付穴 | | | | | C | Co | |
| | | d r | 許容差 | D | 許容差 | L | 許容差 | D1 | W | H | A | F | d1 | d2 | h | | | | | |
| | | (mm) | (mm) | (mm) | (mm) | (mm) | (mm) | (mm) | (mm) | (mm) | (mm) | (mm) | (mm) | (mm) | (mm) | | | (mm) | (mm) | |
| HT-6LUU | 4 | 6 | 0 -0.010 | 12 | 0 -0.013 | 35 | 0 -0.30 | 28 | 18 | 5 | 20 | - | 35 | 6 | 3.1 | 0.015 | 0.015 | 33 | 54 | 25 |
| HT-8LUU | 4 | 8 | | 15 | | 45 | | 32 | 21 | 5 | 24 | - | 35 | 6 | 3.1 | | | 44 | 80 | 41 |
| HT-10LUU | 4 | 10 | | 19 | | 55 | | 40 | 25 | 6 | 29 | - | 45 | 7.5 | 4.1 | | | 67 | 112 | 80 |
| HT-12LUU | 4 | 12 | | 21 | | 57 | | 42 | 27 | 6 | 32 | - | 45 | 7.5 | 4.1 | | | 83 | 160 | 87 |
| HT-13LUU | 4 | 13 | | 23 | | 61 | | 43 | 29 | 6 | 33 | - | 45 | 7.5 | 4.1 | | | 83 | 160 | 107 |
| HT-16LUU | 5 | 16 | | 28 | | 70 | | 48 | 34 | 6 | 31 | 22 | 45 | 7.5 | 4.1 | | | 125 | 240 | 171 |
| HT-20LUU | 5 | 20 | 0 -0.012 | 32 | 0 -0.019 | 80 | 0 -0.40 | 54 | 38 | 8 | 36 | 24 | 55 | 9 | 5.1 | 0.020 | 0.020 | 143 | 280 | 214 |
| HT-25LUU | 6 | 25 | | 40 | | 112 | | 62 | 46 | 8 | 40 | 32 | 55 | 9 | 5.1 | | | 159 | 320 | 476 |
| HT-30LUU | 6 | 30 | | 45 | | 123 | | 74 | 51 | 10 | 49 | 35 | 66 | 11 | 6.1 | | | 254 | 560 | 570 |
| HT-35LUU | 6 | 35 | | 52 | | 135 | | 82 | 60 | 10 | 55 | 38 | 66 | 11 | 6.1 | | | 270 | 640 | 874 |
| HT-40LUU | 6 | 40 | 0 -0.015 | 60 | 0 -0.022 | 151 | 96 | 70 | 13 | 64 | 45 | 9 | 14 | 8.1 | 0.025 | 0.025 | 350 | 820 | 1,820 | |