

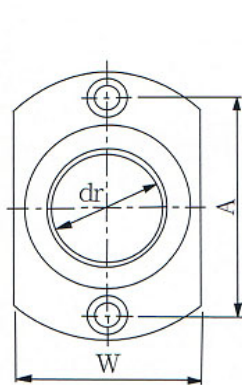
# 端面オーバルフランジ付ショート型リニアベアリング(樹脂保持器)

## 型式表示 HT-20UU

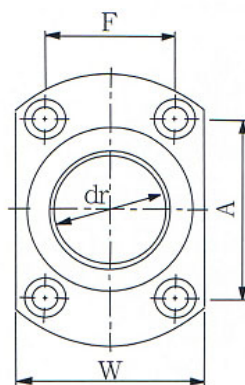
HT	端面オーバルフランジ付
20	内径寸法
U	片シール
UU	両シール
無記号	シール無し
表面	無電解ニッケルメッキ付

## 構成部品材質

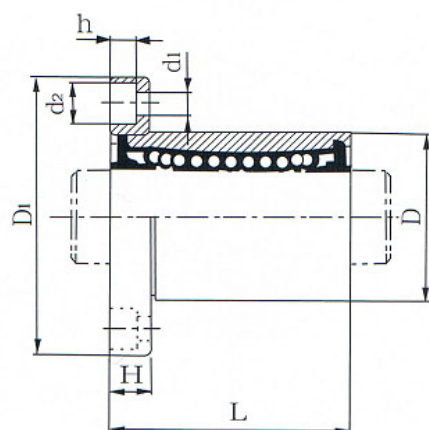
外筒	SUJ2(高炭素軸受鋼)
保持器	POM(合成樹脂)
鋼球	SUJ2(高炭素軸受鋼)
シール	ニトリルゴム
止め輪	バネ鋼



HT-13以下



HT-16以上



型式	玉列数	主要寸法と許容差													直角度 (最大)	同軸度 (最大)	基本定格荷重		質量	
		内径		外径		全長		フランジ					取付穴				C	Co		
		dr	許容差	D	許容差	L	許容差	D1	W	H	A	F	d1	d2						h
HT-6UU	4	6		12	<sup>0</sup> / <sub>-0.011</sub>	19		28	18	5	20	-	35	6	3.1	0.012	0.012	21	27	19
HT-8UU	4	8		15	<sup>0</sup> / <sub>-0.011</sub>	24		32	21	5	24	-	35	6	3.1			27	41	29
HT-10UU	4	10	<sup>0</sup> / <sub>-0.009</sub>	19	<sup>0</sup> / <sub>-0.013</sub>	29	<sup>0</sup> / <sub>-0.20</sub>	40	25	6	29	-	45	7.5	4.1			38	56	54
HT-12UU	4	12	<sup>0</sup> / <sub>-0.009</sub>	21	<sup>0</sup> / <sub>-0.013</sub>	30	<sup>0</sup> / <sub>-0.20</sub>	42	27	6	32	-	45	7.5	4.1			42	61	58
HT-13UU	4	13	<sup>0</sup> / <sub>-0.009</sub>	23	<sup>0</sup> / <sub>-0.013</sub>	32	<sup>0</sup> / <sub>-0.20</sub>	43	29	6	33	-	45	7.5	4.1			52	79	72
HT-16UU	5	16	<sup>0</sup> / <sub>-0.009</sub>	28	<sup>0</sup> / <sub>-0.013</sub>	37	<sup>0</sup> / <sub>-0.20</sub>	48	34	6	31	22	45	7.5	4.1			79	120	109
HT-20UU	5	20	<sup>0</sup> / <sub>-0.010</sub>	32	<sup>0</sup> / <sub>-0.016</sub>	42	<sup>0</sup> / <sub>-0.30</sub>	54	38	8	36	24	55	9	5.1	0.015	0.015	88	140	135
HT-25UU	6	25	<sup>0</sup> / <sub>-0.010</sub>	40	<sup>0</sup> / <sub>-0.016</sub>	59	<sup>0</sup> / <sub>-0.30</sub>	62	46	8	40	32	55	9	5.1			100	160	280
HT-30UU	6	30	<sup>0</sup> / <sub>-0.010</sub>	45	<sup>0</sup> / <sub>-0.016</sub>	64	<sup>0</sup> / <sub>-0.30</sub>	74	51	10	49	35	66	11	6.1			160	280	350
HT-35UU	6	35	<sup>0</sup> / <sub>-0.012</sub>	52	<sup>0</sup> / <sub>-0.019</sub>	70	<sup>0</sup> / <sub>-0.30</sub>	82	60	10	55	38	66	11	6.1	0.020	0.020	170	320	524
HT-40UU	6	40	<sup>0</sup> / <sub>-0.012</sub>	60	<sup>0</sup> / <sub>-0.019</sub>	80	<sup>0</sup> / <sub>-0.30</sub>	96	70	13	64	45	9	14	8.1			220	410	836